

Скачивание дистрибутива обновления

Обновление программного комплекса осуществляется с использованием патча/релиза Смета Новороссия.

Для скачивания необходимо:

1. Подключиться к сети Internet;
2. Перейти на сайт <https://smetanovorossia.ru/>;
3. Выбрать пункт меню Скачать;
4. Нажать на кнопку СКАЧАЙТЕ ПОСЛЕДНЕЕ ОБНОВЛЕНИЕ.

Дождитесь завершения процесса скачивания, который может занять некоторое время, в зависимости от скорости передачи данных в сети Вашего Internet-провайдера.

Обновление текущей версии комплекса с помощью патча/релиза

Обновление Комплекса при условии изменения младших номеров версии (например, текущая версия 11.6.0.0, новая версия 11.6.0.5) производится с применением патча или релиза.

Внимание! При обновлении версии с помощью релиза необходимо иметь лицензию на версию релиза.

Для обновления версии Комплекса запустите на исполнение файл **PatchStroyOffice.exe** с локального диска компьютера.

Внимание! При обновлении создается временная копия файла БД, поэтому на диске должно быть свободное место.

После запуска программы на экран выводится окно с информацией о дополнениях и исправлениях, содержащихся в данном патче/релизе (см. рис. 1).

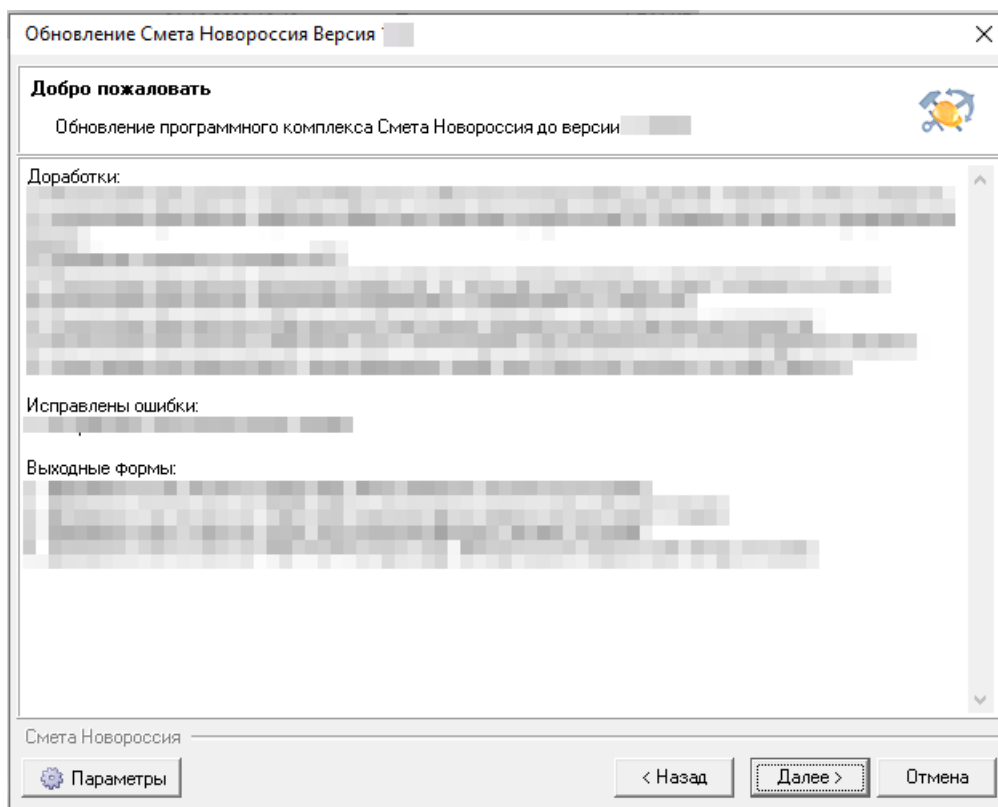


Рис. 1. Обновление

По нажатию на кнопку **Далее** программа в автоматическом режиме произведет поиск установленного на компьютере Комплекса. Результат представлен на рис. 2.

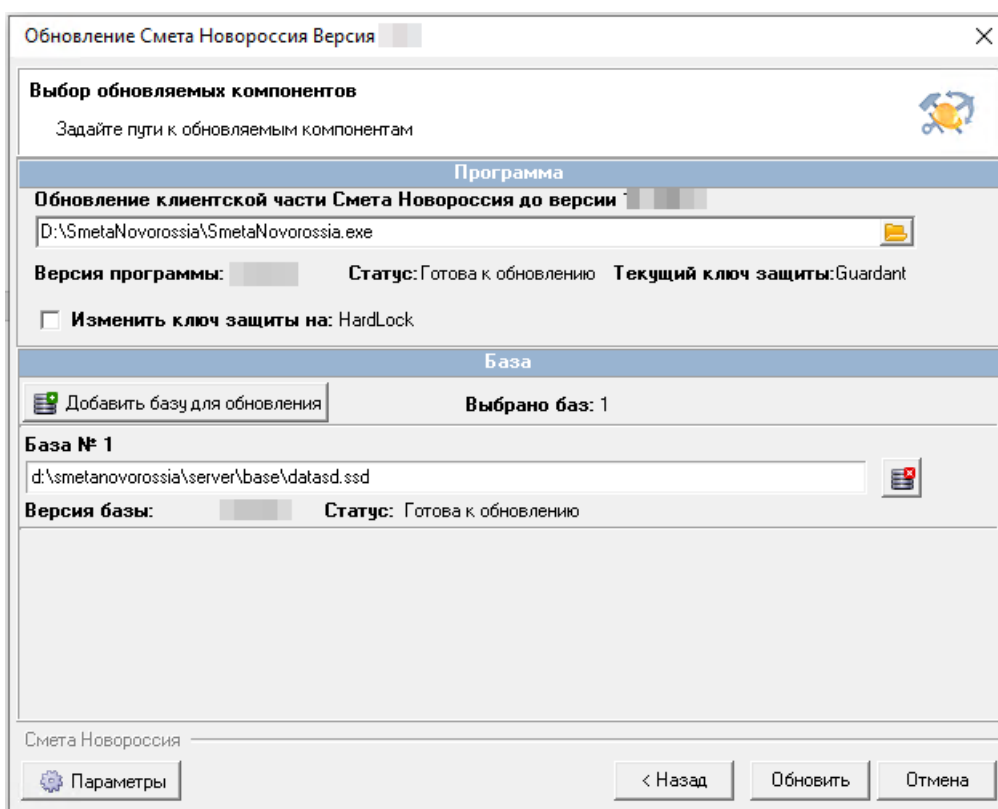


Рис. 2. Выбор обновляемых компонентов

Если в автоматическом режиме не удалось найти компоненты Комплекса, то воспользуйтесь режимом **Обзор**, вызываемым по кнопке с изображением открывающейся папки или по кнопке **Добавить базу для обновления**. Данный режим совпадает со стандартным режимом Windows для выбора файла.

После выбора файла, программа проверит версию Комплекса и, в случае соответствия, указанного выше, отобразит компоненты Комплекса: исполняемый файл и базы данных, если таких баз было найдено несколько. Базы данных добавляются в список обновления только в том случае, если удовлетворяют следующим условиям:

- версия базы данных совпадает по старшим номерам с версией патча;
- в строке подключения к базе данных отсутствует имя компьютера, или присутствует имя локального хоста localhost, или присутствует имя локального компьютера.

В процессе выполнения, программа обновления записывает во временный каталог лог своей работы, а также сохраняет копию каждой обновляемой базы. Для изменения расположения временного каталога необходимо нажать на кнопку **Параметры** (см. рис. 3).

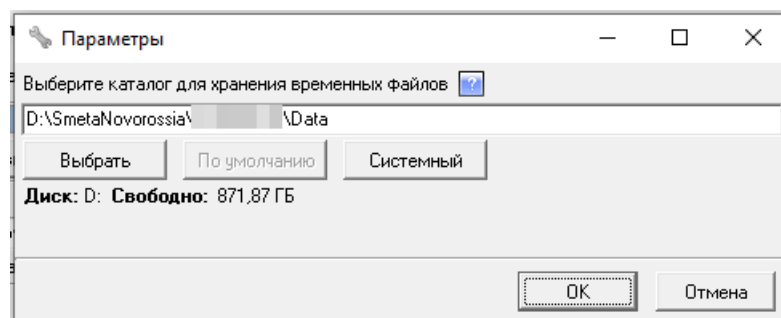


Рис. 3. Выбор временного каталога

По нажатию на кнопку **Обновить** начнется процесс обновления (см. рис. 4 и 5).

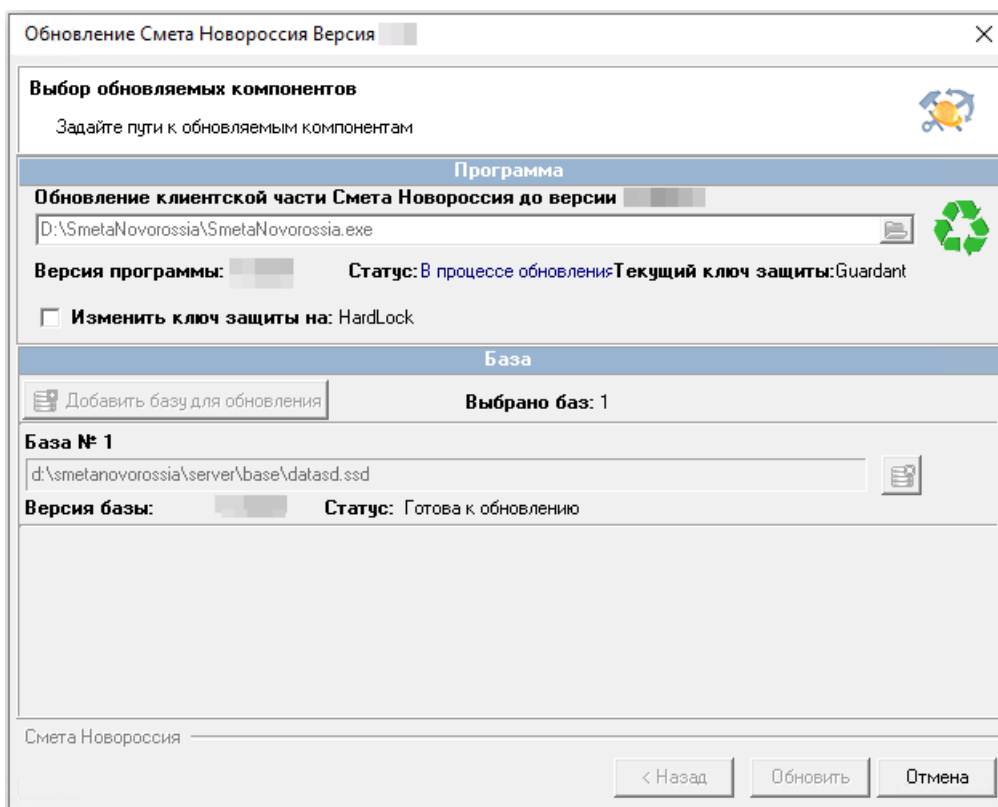


Рис. 4. Процесс обновления клиентской части

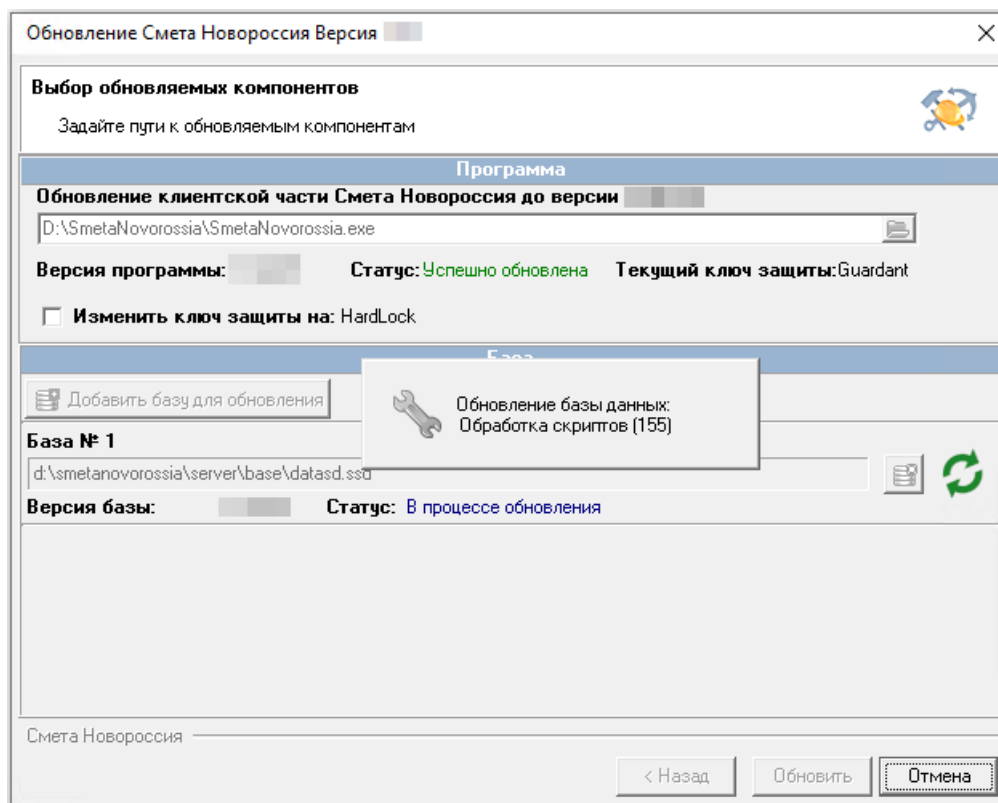


Рис. 5. Процесс обновления базы

Обновление может занять некоторое время, в зависимости от размера файла и количества обновляемых баз данных. Завершив процесс обновления, программа выдаст сообщение и изменит наименование кнопки **Отмена** на **Закреть**.

